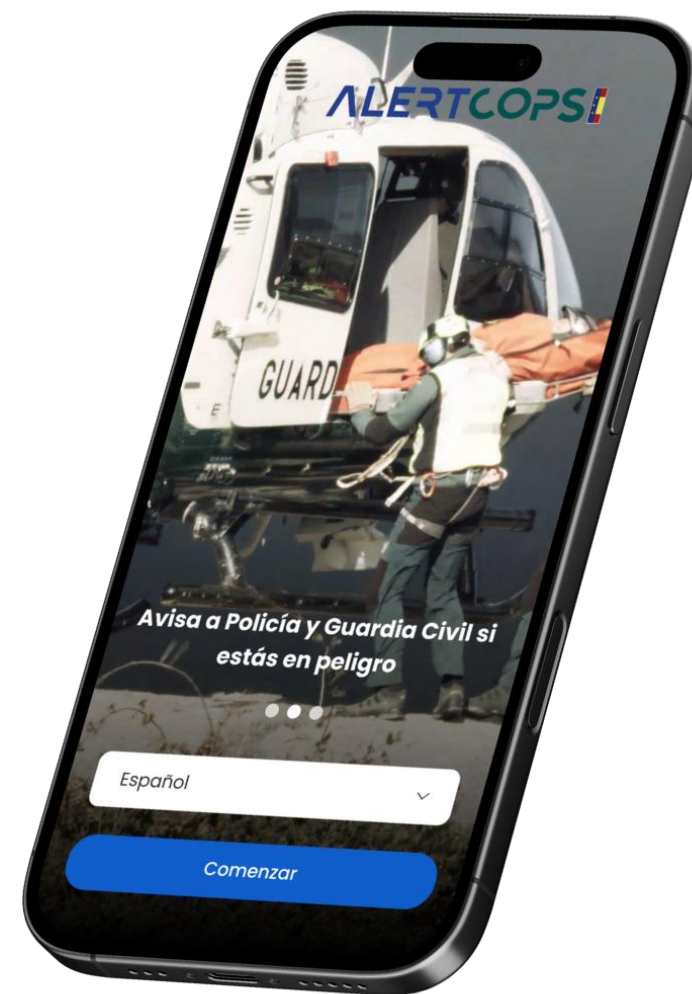


# ALERTCOPS



## Capacidades y servicios de AlertCops



# ALERTCOPS

Te protege

## 1. Principales capacidades y nuevos servicios

- Servicios mejorados
- Nuevos servicios
- Acciones previas

**AlertCops te ofrece los servicios de seguridad ciudadana y emergencias de la Policía Nacional y la Guardia Civil de una manera rápida, directa, discreta y eficaz.**

**ALERTCOPS**   

**MÁS SEGURA  
MÁS FÁCIL  
MÁS CERCANA**

## Servicios mejorados

### Canal directo, discreto y eficaz

Para comunicar a la Policía Nacional y a la Guardia Civil un hecho del que seas víctima o testigo

### Chat directo

Con el centro de atención más cercano y posibilita el intercambio de fotos, videos y audios. Además, cuenta con un sistema de traducción automática

### Botón SOS

Avisa rápidamente con el botón SOS desde tu pantalla principal

## Servicios mejorados

### Compartir ubicación

Comparte tu posición con tus contactos de confianza y los servicios de emergencia

### Alertas Geoposicionadas

Para informar de forma inmediata durante un evento concreto y recibir información relevante del mismo

### Guardian

Comparte tu posición con la Policía Nacional y la Guardia Civil y recibe consejos de seguridad

## Nuevos servicios

### Acompáñame

Este servicio permite compartir tu ubicación con tus contactos de emergencia durante una actividad o ruta para realizarla con mayor seguridad

### Rescate

Es un servicio que permite localizar a una persona, aunque su móvil no tenga cobertura

### Llamada simulada

Es un servicio de autoprotección con el que el ciudadano puede simular que una llamada es real

Alertcops permite **integrar** totalmente servicios de las Fuerzas Policiales para el ciudadano

## Colaboración ciudadana

Chat directo con la Policía Nacional / Guardia Civil

## Autoprotección

Botón SOS,  
Compartir Ubicación,  
Guardian,  
Acompáñame,  
Rescate y Llamada Simulada

## Acciones preventivas

Alertas por zonas y Avisos Geoposicionados

## Colaboración ciudadana ¿Como se da de alta una alerta?

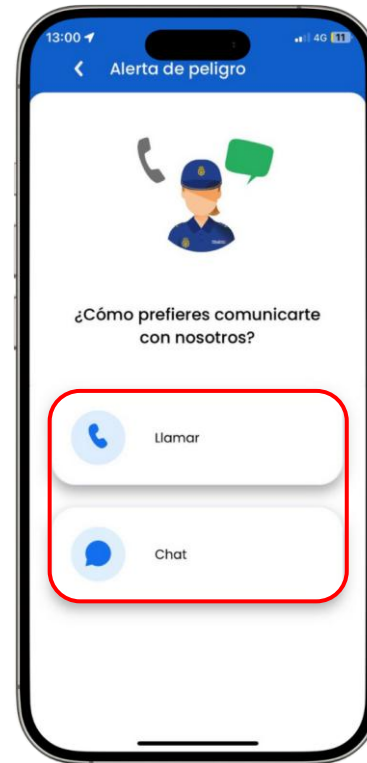
1



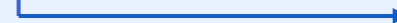
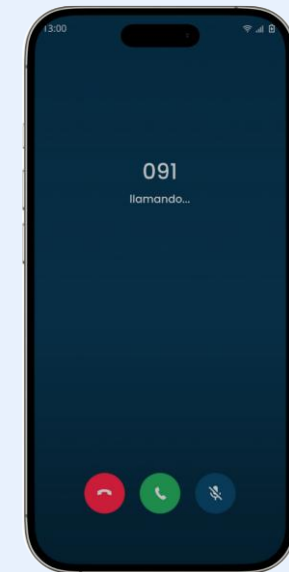
1. Pulsa en **Alerta o Información**



2. Si se trata de una **emergencia**, selecciona **Alertar de un peligro**



3. Elige entre **Llamar** o **Chat** para hablar con los cuerpos policiales y recibir atención **inmediata**



## Colaboración ciudadana ¿Como se da de alta una alerta?

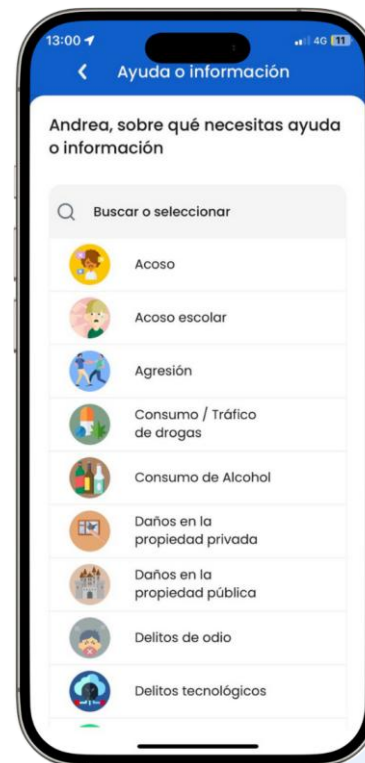
2



1. Pulsa en **Alerta o Información**



2. Clica en **Necesito ayuda o información** y explora diversos **temas**



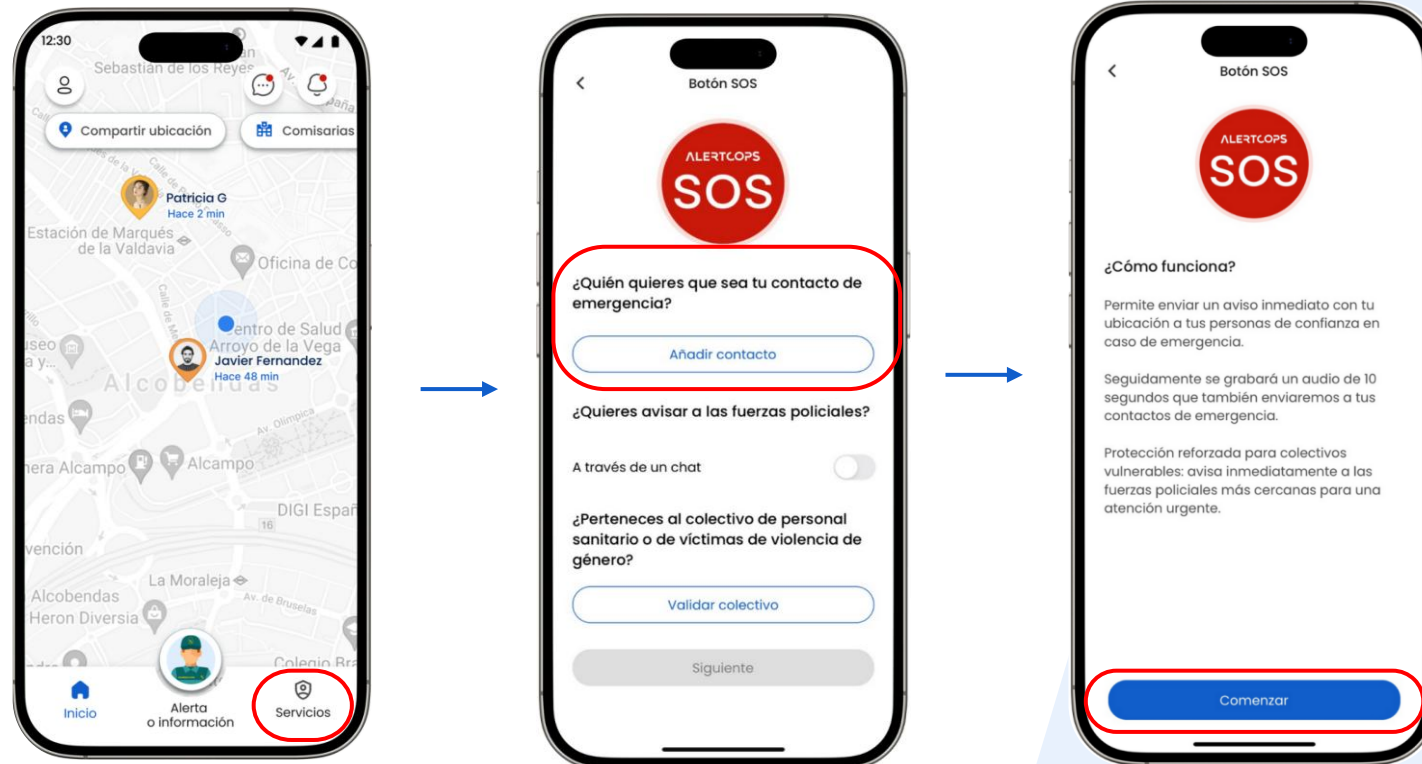
3. Desliza hacia abajo para acceder a la **información** que deseas o busca un término en la barra superior



4. Lee **información** sobre el tema en concreto, dónde y cómo **denunciarlo** o abre un **chat** con los cuerpos de seguridad

## Autoprotección ¿Como se configura el Botón SOS?

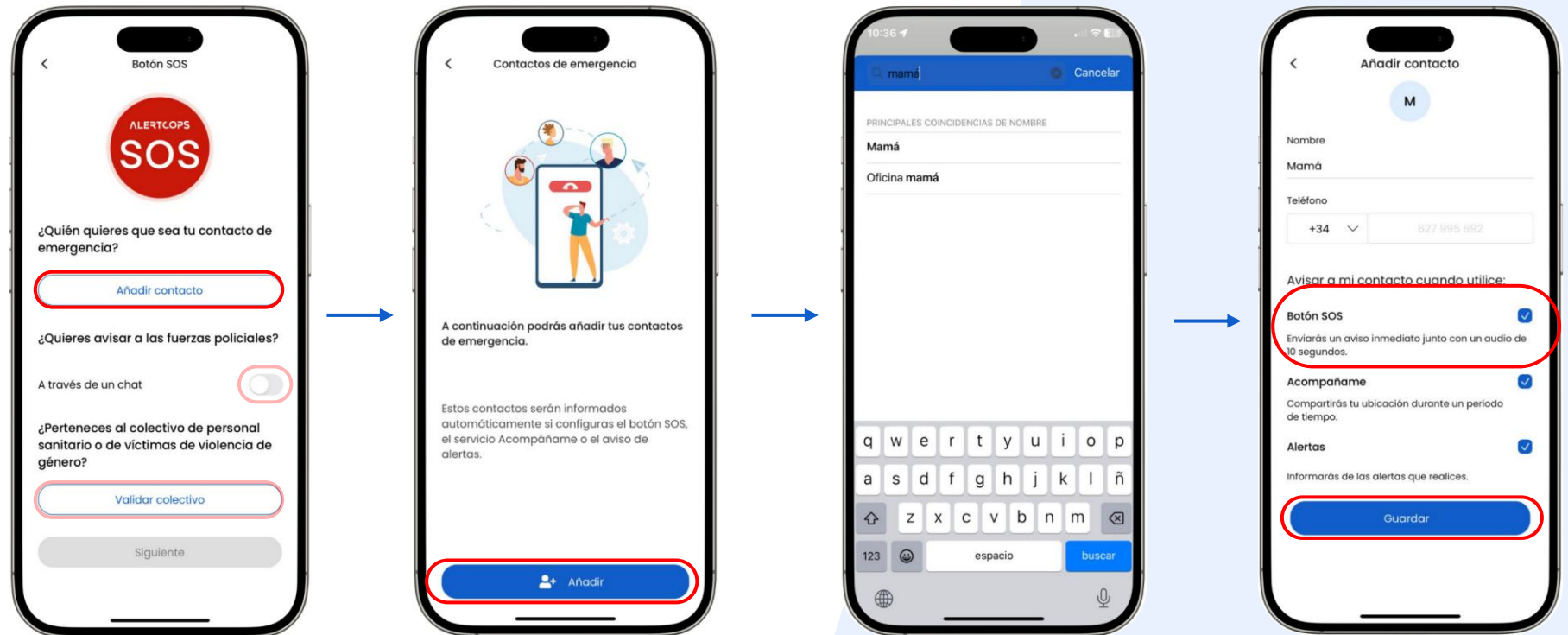
El botón SOS está dirigido a los ciudadanos y a los colectivos vulnerables. Para configurarlo el usuario debe pulsar en **Servicios** → **Botón SOS** y clicar en **Comenzar**.



## Autoprotección ¿Como se configura el Botón SOS?

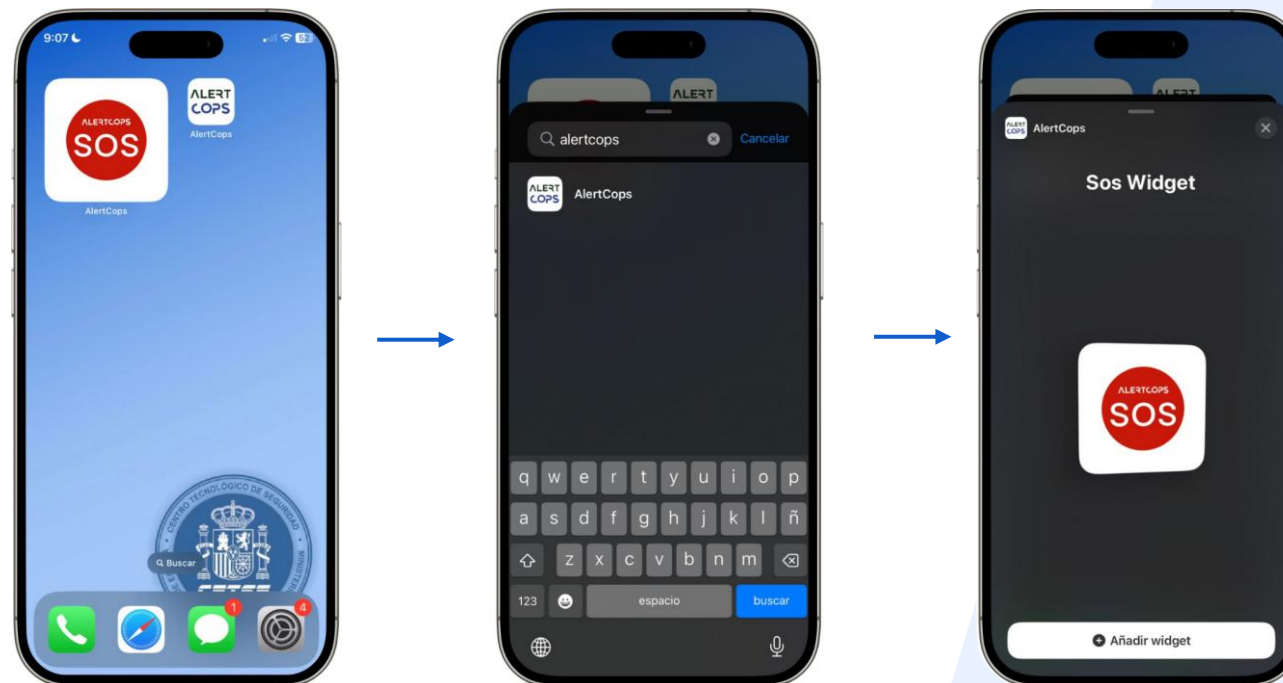
Le aparecerá la pantalla de configuración del Botón, desde la que podrá **añadir a sus contactos de emergencia**, si no lo hizo anteriormente, si desea avisar a las fuerzas policiales, y si pertenece a un **colectivo vulnerable**. Clicando en **Añadir contacto**, deberá seleccionar "Añadir" y, después, el contacto que desee y elegir cuándo desea que sea avisado.

En la pantalla de configuración, el ciudadano puede elegir si desea **informar a las fuerzas policiales a través de un chat** cuando active el Botón SOS.

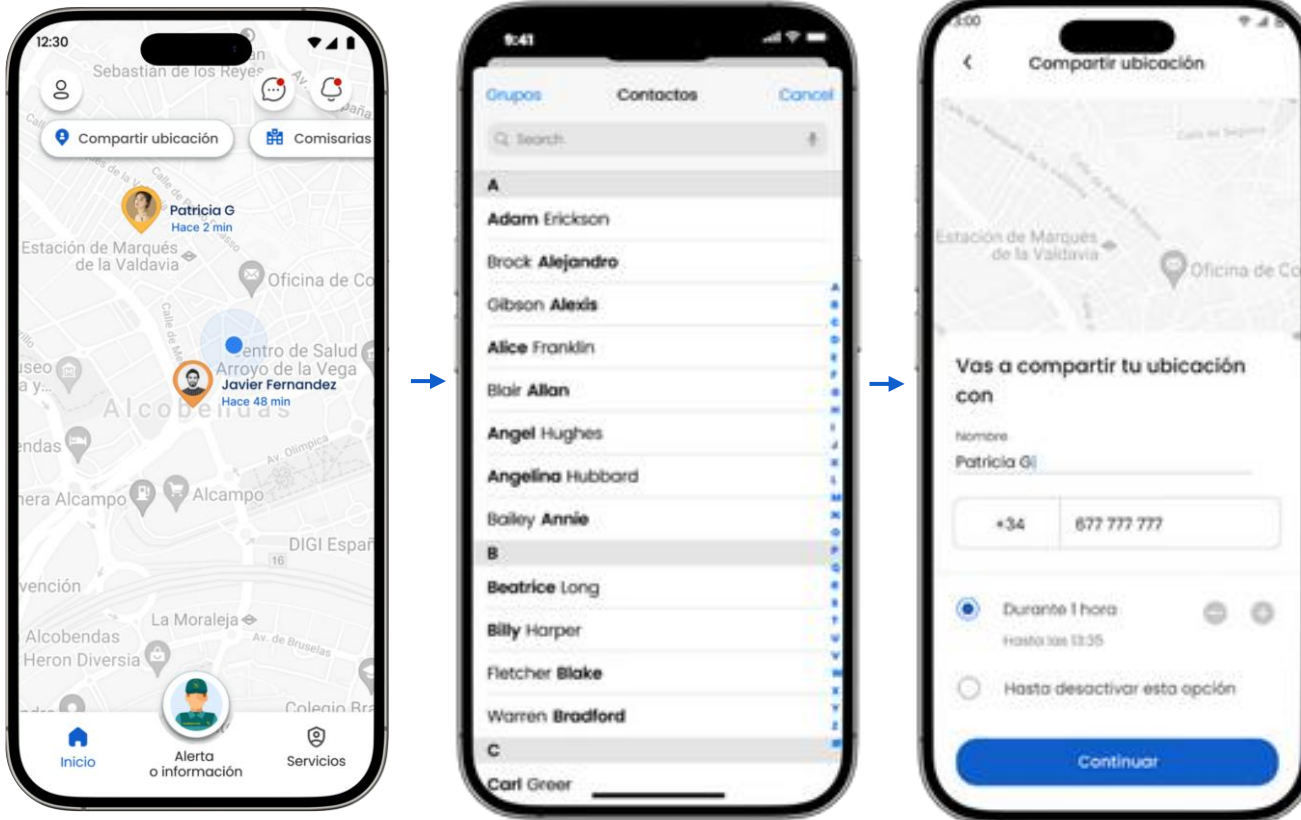



## Autoprotección ¿Cómo poner el **widget** del **Botón SOS**?

Para poner el Widget en la pantalla principal deberá mantener **pulsada** la pantalla de inicio de su teléfono en una zona vacía, darle a **Widgets** o al símbolo **+**, y buscar **AlertCops** en la barra de búsqueda. Clicando sobre la app, le aparecerá el Botón SOS. Deberá mantenerlo pulsado y colocarlo donde desee en su pantalla.



## Autoprotección ¿Como se configura **Compartir ubicación**?

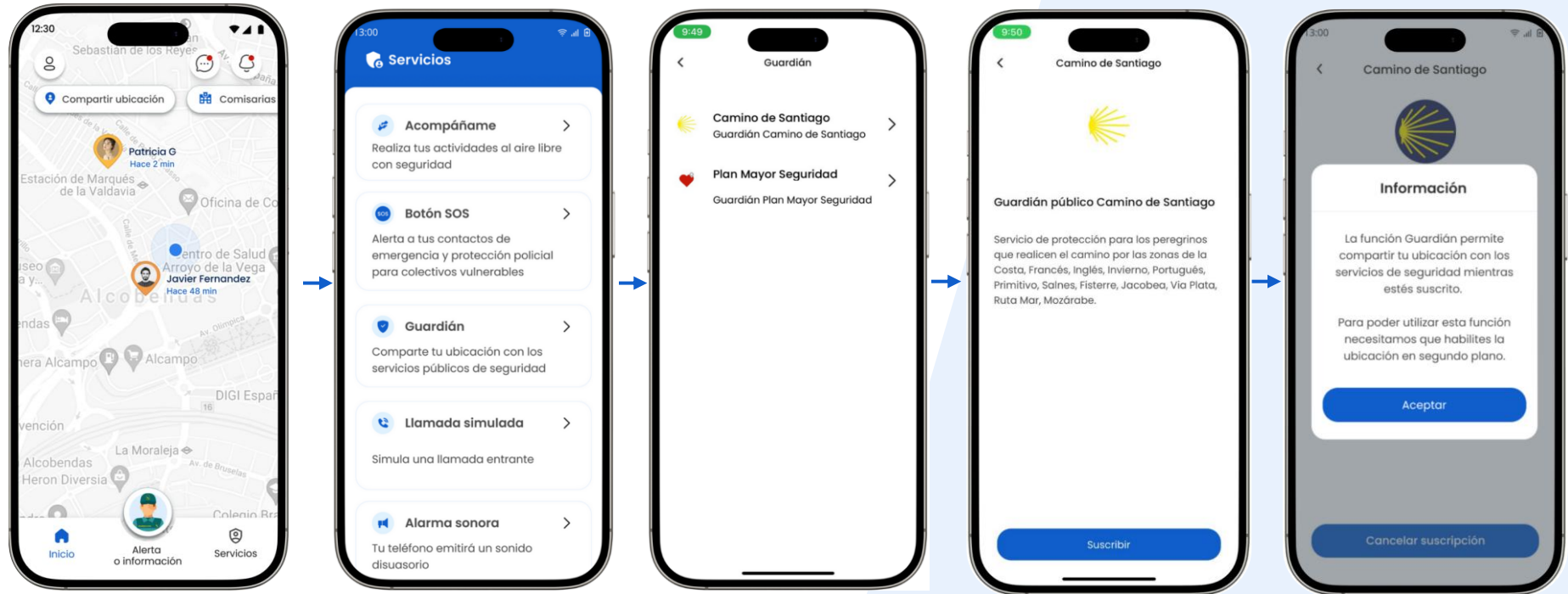


- Haz clic en el botón 
- Pulsando este botón deberá **aceptar el permiso** para AlertCops pueda acceder a su agenda de contactos.
- El usuario elegirá con qué contacto o contactos desea compartir su ubicación: hasta un **máximo de 5**.
- A continuación, escogerá el **tiempo** que desea hacerlo que podrá ser de **15 minutos hasta las 24 horas** o hasta que desactive la opción manualmente.

## Autoprotección ¿Como se configura Guardián?

Pulsa en **Servicios** → Después, selecciona **Guardián** → Escoge el Guardián al que desees suscribirte → Pulsa en **Suscribir** → Acepta los permisos necesarios

El servicio Guardián permite a los cuerpos policiales publicar un servicio de localización en circunstancias concretas (carrera por la montaña, festival) donde el ciudadano puede suscribirse para mandar su posición periódicamente durante este evento.



Además, recibirá avisos y alertas geoposicionadas (explicadas más adelante) relacionadas con el evento para asegurar su protección.

## Acciones preventivas Notificaciones, Alertas Geoposicionadas y Avisos



Aviso de interés general

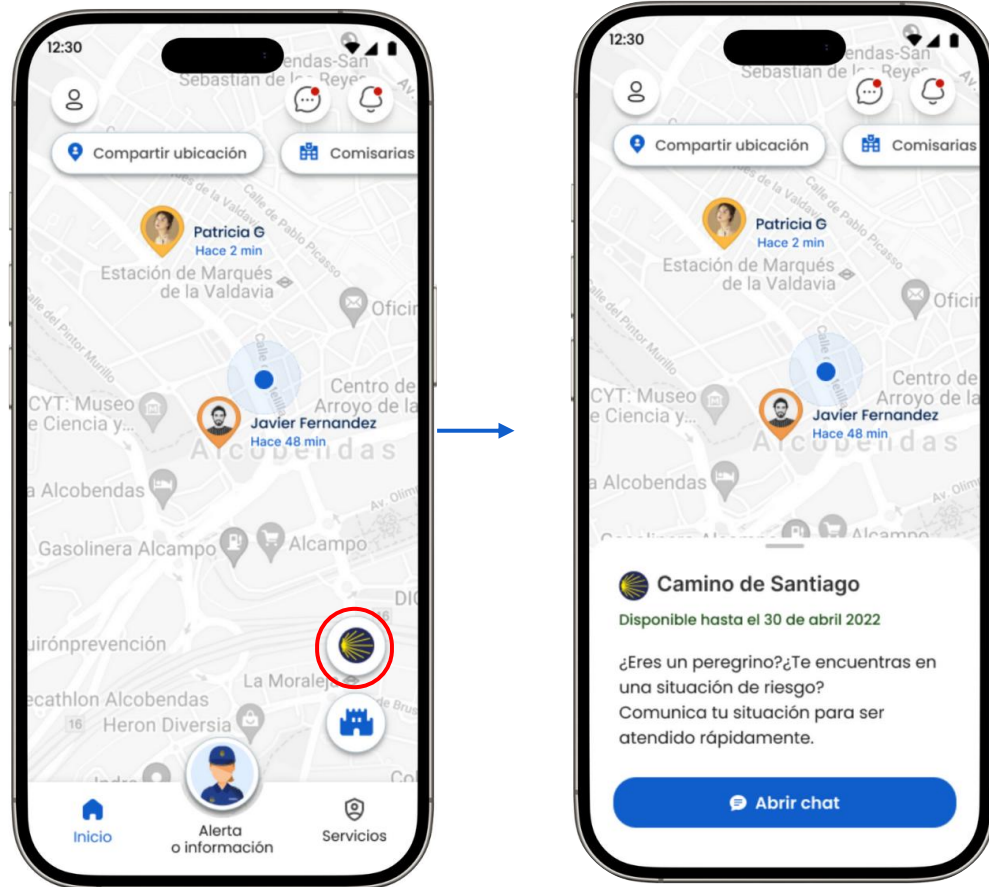


Aviso de colaboración ciudadana

Gracias a la geolocalización de la app, podrás recibir **comunicaciones (Avisos)** de **emergencia, colaboración ciudadana** o **interés general** por parte de las Fuerzas y Cuerpos de Seguridad del Estado según la **zona** en la que te encuentres.

Estás te llegarán a la pantalla **Notificaciones**.

## Acciones preventivas Notificaciones, Alertas Geoposicionadas y Avisos



Las **Alertas Geoposicionadas**, por su parte, permiten a los cuerpos de seguridad informar y crear un dispositivo de seguridad específico en una zona concreta.

Por ejemplo, en el Camino de Santiago, se habilita un botón de ayuda al peregrino. Haciendo clic en esta alerta te aparecerá información del evento y la posibilidad de abrir un chat.

También podrás recibir **consejos** y **alertas** de los dispositivos especiales de seguridad desplegados cuando asistas a un evento.

# ¿Alguna duda?

Encuentra más información en nuestra **web** o contáctanos en  
**[alertcops@interior.es](mailto:alertcops@interior.es)**

